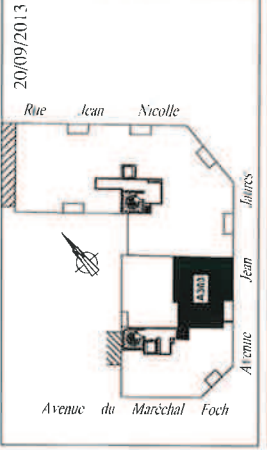
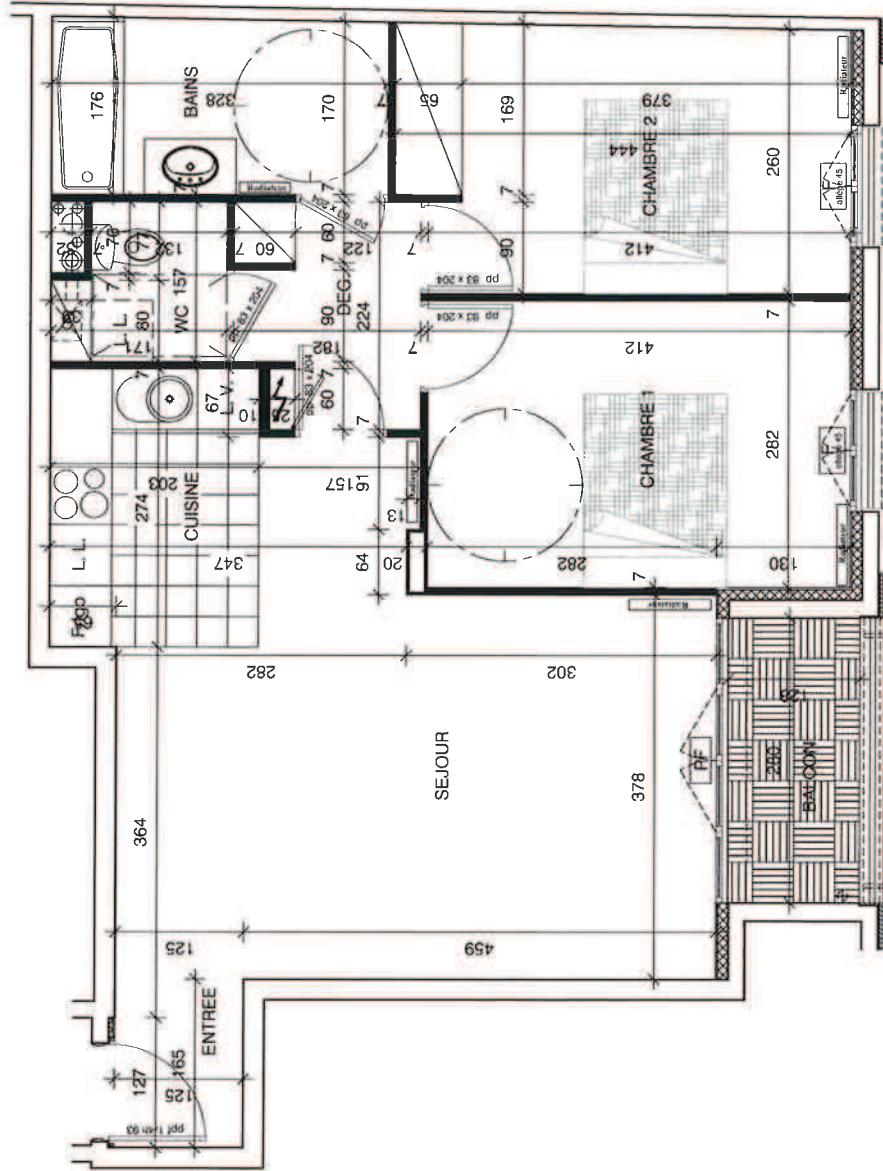


*Ben pour  
accorder  
M. J.*



LES COULES ET SURFACES SONT DONNÉES SOUS RÉSERVE DES IMPRÉVISIONS DE CONSTRUCTION ET DES TRAVAUX D'EXÉCUTION. CE PLAN PEUT SUBIR DES MODIFICATIONS D'UN À D'AUTRES STADIUMS TECHNIQUES.

RESIDENCE  
**URANIE**

**62bis à 66, rue Jean Jaures  
78500 SARTROUVILLE**

**IMMEUBLE R+4+COMBLES  
44 APPARTEMENTS / 2 MAISONS  
LOCAUX COMMERCIAUX**

BAT.	APP.	TYPE	ETAGE
A	303	T3	R+3

**TABLEAU DES SURFACES**

ENTREE	2,11 m <sup>2</sup>
SEJOUR / CUISINE	29,30 m <sup>2</sup>
CHAMBRE 1	11,62 m <sup>2</sup>
CHAMBRE 2	11,35 m <sup>2</sup>
DEGAGEMENT	3,63 m <sup>2</sup>
SALLE DE BAIN	5,67 m <sup>2</sup>
WC	2,39 m <sup>2</sup>

<b>SURFACE HABITABLE TOTALE</b>	<b>66,07 m<sup>2</sup></b>
BALCON	3,58 m <sup>2</sup>